

## CHLADÍRENSKÉ A MRAZÍRENSKÉ DVEŘE POSUVNÉ

Chladírenské dveře posuvné (CHP) slouží k uzavírání chladírenských prostorů do teploty  $-2^{\circ}\text{C}$ , mrazírenské dveře posuvné (MP) k uzavírání mrazírenských prostorů do teploty  $-30^{\circ}\text{C}$ .

Dveře vyráběné naší firmou jsou dodávány v provedení pravém nebo levém. Svou konstrukcí zajišťují udržení potřebného teplotního spádu, vyloučení tepelných můstků a potřebné hygienické podmínky.

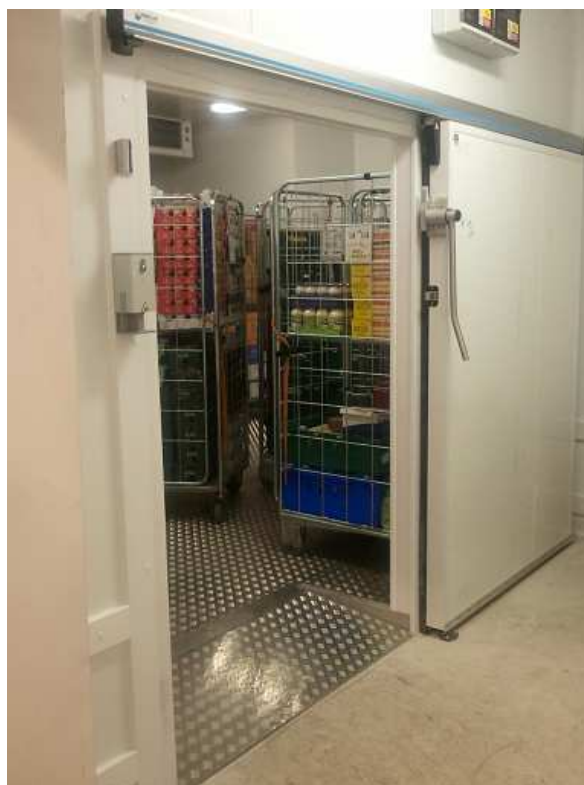
### Křídlo dveří

Křídlo dveří je v základní verzi oboustranně opláštěno bíle lakovaným hliníkovým plechem tl. 0,8mm. Další varianta provedení pláště je plechem z korozivzdorné oceli tl. 0,6mm. Jádrem tvoří polyuretanová pěna (PUR) dokonale přilnutá k plášti, čímž vzniká samonosný, velmi lehký dveřní panel s vynikajícími izolačními vlastnostmi.

Celková tloušťka dveřního křídla je 75mm (pro dveře CHP) a 125mm (pro dveře MP). Systém pryžového těsnění uchycený pomocí speciálního plastového profilu zajišťuje dokonalou fixaci a zároveň snadnou vyměnitelnost.

Funkce bezpečnostního uzávěru umožňuje v případě náhodného uzamknutí osob ve vnitřním prostoru boxu otevřít dveře z vnitřní strany.

Mrazírenské křídlo dveří je po celém svém obvodu vyhříváno vodičem umístěným v plastové liště. Pohyblivý přívod k elektrické krabici (na boku křídla) je proveden pomocí spirálového vodiče.



### **Pojezdová dráha dveří**

Pojezdová dráha posuvných dveří se skládá ze speciálních hliníkových eloxovaných profilů, plastových nájezdů a pryžových koncových dorazů.

Po profilech dráhy se pohybují plastové pojezdové kladky, které jsou uchycené na křídle dveří. Nájezdy na dráze zajišťují spolehlivé dotěsnění dveřního křídla při jeho uzavření.

### **Zárubeň dveří**

Dveře jsou dodávány s typem zárubně „PUR zárubeň“ nebo „P zárubeň“. Zárubně slouží jednak k zabudování dveří do připravených otvorů zhotovených ve stěnách z PUR panelů, jednak k osazení do zděných příček.

**PUR zárubeň** má stejné provedení jako křídlo dveří, je vypěněna tvrdou polyuretanovou pěnou a je opatřena nosným ocelovým rámem a výztuhami pro případné komponenty zavírání a otevírání dveří (zámek, opěrka odtrhu). Na horní příčné části zárubně jsou při konečné montáži namontovány držáky, které nesou příslušnou část pojezdové dráhy. Mrazírenská zárubeň včetně jejího prahu, který je vždy součástí tohoto typu zárubně, je v místě styku s těsněním křídla opatřena vyhřívacím vodičem pro zamezení přimrznutí těsnění. Vyhřívací vodič je umístěn v drážce na zárubni a je překrytý nerezovým profilem.

**P zárubeň** (určena pouze pro dveře CHP) je tvořena plastovým profilem, na kterém jsou dle případné specifikace umístěny jednotlivé komponenty zavírání a otevírání dveří (zámek, opěrka odtrhu). Na horní příčné části zárubně jsou při konečné montáži namontovány držáky, které nesou příslušnou část pojezdové dráhy.

Oba typy zárubní („PUR“ a „P“) lze osadit přímo do PUR panelové stěny tl. 75mm nebo 125mm (tloušťka běžných PUR panelů vyráběných firmou BHL), nebo lze dle požadavků zákazníka vyrobit zárubeň na míru i pro jiné tl. PUR panelové stěny.

**Dveře do zdiva** se používají pro stavebně izolované (zděné) boxy. Tyto dveře mají pouze vnější část zárubně, která se uchytil pomocí kotvících prvků přímo do zdiva. U těchto dveří je nutno zajistit napojení izolace boxu na zárubeň dveří.

### **Práh dveří**

Standardně jsou dveře vyráběny v provedení se zapuštěným prahem a těsněním „do prahu“. Práh je tvořen nerezovým profilem (součást zárubně), na který při uzavření dveří dosedne spodní těsnění křídla. Dveře MP mají práh vždy vyhřívaný (topný vodič je uložen v krycí liště prahu). Pro osazení dveří se zapuštěným prahem je nutno v místě prahu dveří před dokončením stavební podlahy ponechat prostor pro zapuštění prahu (drážka).

Pro osazování dveří s nezapuštěným prahem je nutno zvážit použití **nájezdu**.

Pouze dveře CHP je možno dodat i bez prahu. Spodní těsnění dveří pak dosedá přímo na konečnou stavební podlahu.

### **Posuvné dveře je možné doplnit o další výbavu**

Všechny uvedené typy dveří lze pro snížení tepelných ztrát na přání doplnit clonou z PVC lamel nebo clonou vzduchovou. Dále je možno z důvodu úspory energie doplnit dveře koncovým spínačem (vypínat ventilátor chladicí jednotky nebo vzduchové clony a zapínat světlo uvnitř boxu). Na přání zákazníka lze dodat dveřní křídlo se zabudovaným kontrolním okénkem z izolačního dvojskla (trojskla), nebo dveře vybavit ochranným rámem a zábradlím.

## Základní rozměry ručně posuvných dveří

Nejpoužívanější dveře CHLADÍRENSKÉ POSUVNÉ (CHP)				
Světlost dveří (šxv)	800x2000	1000x2000	1200x2000	1400x2000
Tloušťka křídla v mm	75			
Hmotnost křídla v kg v provedení lak. Al plech	34,2	38,9	44,0	49,7
Hmotnost křídla v kg v provedení nerez	44,4	51,3	58,7	66,6

Nejpoužívanější dveře MRAZÍRENSKÉ POSUVNÉ (MP)				
Světlost dveří (šxv)	800x2000	1000x2000	1200x2000	1400x2000
Tloušťka křídla v mm	125			
Hmotnost křídla v kg v provedení lak. Al plech	40,9	46,7	53,0	59,7
Hmotnost křídla v kg v provedení nerez	51,1	59,1	67,6	76,6
Příkon pro vyhřívání zárubní + křídla dveří (W)	169+165,7	157,5+154,8	147,6+145,3	204,5+201,5

Nabízíme také posuvné dveře se **strojním posuvem**, který díky jednoduchému ovládní šetří námahu a zrychluje provoz.

**Další informace obdržíte na vyžádání. Obchodní oddělení v Lužci n/Vlt. Vám sdělí další možné rozměry a provedení posuvných dveří.**

### Sídlo firmy :

☒ Mělnická 150, 277 06 Lužec nad Vltavou

☎ 315 619 111,606 610 066

Fax 315 619 999

E-mail: prodej@horak-bros.com



### Obchodně-technické oddělení :

☒ Plzeňská 59, 150 00 Praha 5

☎ 257 314 759

Fax: 257 314 758

E-mail: oto@horak-bros.com

<http://www.horak-bros.com>