

BRATŘI HORÁKOVÉ s.r.o.



CHLADÍCÍ ZAŘÍZENÍ

REFRIGERATION EQUIPMENT / ХОЛОДИЛЬНОЕ ОБОРУДОВАНИЕ



KLASIK | MINI

CHLADÍRENSKÉ A MRAZÍRENSKÉ STAVEBNICOVÉ BOXY

MODULAR WALK-IN COLDROOMS AND FREEZERS

ХОЛОДИЛЬНЫЕ И МОРОЗИЛЬНЫЕ СБОРНЫЕ КАМЕРЫ



CHO | MO | CHP | MP | PO

IZOLAČNÍ DVEŘE - CHLADÍRENSKÉ, MRAZÍRENSKÉ, PROVOZNÍ

INSULATED DOORS FOR COLDROOMS, FREEZERS AND THE FOOD INDUSTRY

ХОЛОДИЛЬНЫЕ, МОРОЗИЛЬНЫЕ И ПРОМЫШЛЕННЫЕ ИЗОЛЯЦИОННЫЕ ДВЕРИ



KOMBI | CHS | VK | VP

STAVEBNICOVÉ CHLADICÍ SKŘÍNĚ A VITRÍNY

MODULAR REFRIGERATION CABINETS AND DISPLAY CASES

ХОЛОДИЛЬНЫЕ ШКАФЫ И ВИТРИНЫ- СБОРНАЯ СИСТЕМА



ZC | ZM | ZCM

ZCHLAZOVAČE A ZMRAZOVAČE

BLAST CHILLERS AND FREEZERS

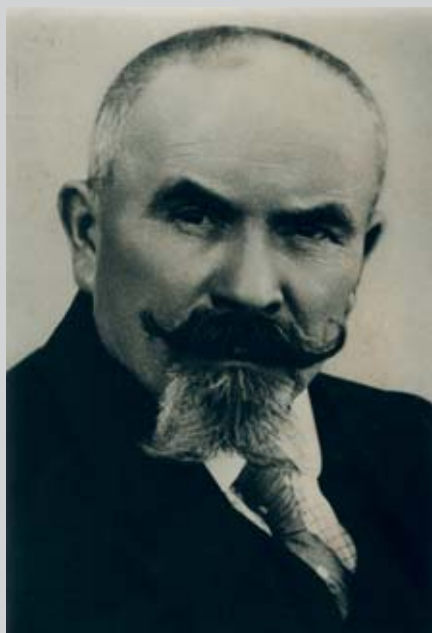
КАМЕРЫ И ШКАФЫ ШОКОВОГО ОХЛАЖДЕНИЯ И ЗАМОРОЗКИ



Вацлав Горак начал ремесленную деятельность в 1898 году. В 1911 г. в городе Лужец над Влтавой, недалеко от города Мельник, он начал строительство собственного машиностроительного и литейного заводов. Постепенно он стал задумываться над производством холодильного оборудования, а в 1929 г. сконструировал действующий ЛЕДОГЕНЕРАТОР. В 1932 г. основатель передал фирму своим сыновьям. Фирма «**БРАТЯ ГОРАКОВЫ, завод по производству холодильных машин**», вскоре вошла в число ведущих чехословацких промышленных предприятий. К наиболее успешным видам продукции того периода можно отнести холодильные камеры, шкафы и термоизоляционные двери, разливные столы для пива, установки по производству мороженого «ZIMOTVOR», домашние холодильники «ESKYMÁČEK». Основой для оборудования служили компрессоры собственного производства. Во время Второй Мировой войны в фирме насчитывалось около 200 сотрудников. Всесторонний послевоенный размах фирмы был приостановлен национализацией 1948-го года, заводом поочередно руководили государственные предприятия «Frigera», «Kovoslužba», «SPP», «Strojbal». Менялась и производственная программа, вместо компрессоров в 1971 г. стало производиться **режущее оборудование**, в восьмидесятих годах в производственную программу были включены **туннельные морозилки**.

The tradition of Vaclav Horak's craftsmanship and machine tooling dates back to 1898. He began building his own machine shop and iron foundry in Luzec nad Vltavou nearby Melnik in 1911. Gradually, he turned to the idea of making refrigerating equipment, and in 1929 he engineered and built his first fully functional LEDOTVOR (the Ice Maker).

In 1932 the enterprise was passed on to Horak's sons. As **HORAK BROTHERS, the Cooling Machines Factory**, the newly branded enterprise quickly became one of the leaders in the Czech industrial market. Among its most successful products were coldrooms, refrigerating doors, cooling beer dispensers, ice-cream makers and household refrigerators. The cooling and refrigerating appliances utilized compressors designed and engineered by the company itself.



During the World War II, the company employed over 200 people. Unfortunately, its buoyant post-war prosperity was halted by the nationalisation of 1948. The factory was gradually taken over by state companies Frigera, Kovoslužba, SPP and Strojbal. Like its management, the company's production orientation also changed. In 1971 the production of compressors was replaced by the production of **slice-cutting machines**, which was further expanded during 1980s to encompass production of **freezing tunnels**.

Václav Horák začal provozovat strojírenskou živnost v roce 1898. Roku 1911 zahájil v Lužci nad Vltavou u Mělníka výstavbu vlastní strojírný a slévárny. Postupně se začal zabývat myšlenkou výroby chladicích zařízení a v roce 1929 zkonstruoval funkční LEDOTVOR.

V roce 1932 převzali firmu synové zakladatele. **BRATŘI HORÁKOVÉ, továrna na chladicí stroje**, patřila brzy ke špičce čs. průmyslových podniků. Mezi nejúspěšnější výrobky patřily chladírenské boxy, skříně a dveře, výčepní pulty, výrobky zmrzliny ZIMOTVOR, domácí ledničky ESKYMÁČEK. Základem zařízení byly kompresory vlastní výroby.



V době 2. světové války měla firma až 200 zaměstnanců. Všeestranný poválečný rozmach firmy zastavilo znárodnění roku 1948, továrnu postupně řídily státní podniky Frigera, Kovoslužba, SPP, Strojbal. Měnil se i výrobní program, namísto kompresorů se začaly v roce 1971 vyrábět **nářezové stroje**, v osmdesátých letech byl výrobní program rozšířen o **zmrazovací tunely**. Novodobá historie firmy se začala psát v září 1992, kdy byla továrna odkoupena do vlastnictví rodiny původních majitelů.

Ti navázali na násilně přerušenu tradici výroby kvalitních chladicích zařízení.

Nosnou část současné produkce společnosti tvoří komplexní dodávky chladírenských a mrazírenských prostorů z polyuretanových panelů, vyráběných na výkonné moderní lince. **Stavebnicové chladicí a mrazicí boxy** se značkou **HORÁK** nacházejí uplatnění v obchodu, ve stravovacích zařízeních i v průmyslu. Všechny skladové prostory mohou být vybaveny **regálovým stavebnicovým systémem**.



Touhou otčeta nové historie firmy stal september 1992 g., koda fabrika byla vnov' vykuplena ee ikonnými vladělyci. Te v'ernulsi k násilno překračněn' tradiciji proizvodstva kvalitněnogo chladic'hnogo oborudovanija.

Izolační PU panely jsou vyráběny i na zakázku pro nejrozmanitější specifické aplikace jako např. boxy na



úchovu zesnulých, kontejnery, přepravníky, nízkoteplotní sušárny.

Ve výrobním programu je několik modelových řad **chladírenských, mrazírenských a provozních dveří**. Nabídku tvoří dveře v provedení otočném i posuvném, se strojním i ručním posuvem.

Samostatnou kapitolou je výroba profesionálních **chladících skříní** v unikátním stavebnicovém modulovém provedení. Na tuto nabídku navazuje program chladících vitrín.

Firma se soustředila i na technicky náročnou chladicí techniku - **zmrazovače a zchlazovače**.

Od roku 1993 působí společnost **BRATŘI HORÁKOVÉ s.r.o.** jako zástupce firmy ZANOTTI S.p.A. v ČR a SR. Díky tomu nabízí kompletní sortiment **chladících jednotek**.



A new chapter in the history of the firm began in 1992 when the factory was bought back by the family of the original owners. The family resumed its long-held tradition of making high quality cooling and refrigerating equipment.

Currently, the company mainly specializes on complete turnkey installation of refrigerating and freezing spaces built with polyurethane panels manufactured on a state-of-the-art assembly line. **Modular walk-in cold-rooms and freezers** branded **HORÁK** find successful application in commercial, gastronomic and industrial use. Any type of storage space can be equipped with a **modular shelving system**. The **PU insulation panels** are also custom-built in order to address the great diversity of their applications, e.g. in **coroner's freezers**, storage containers, mobile refrigerators and low-temperature driers.

Also, the production assortment of the company includes several models of **refrigerating, freezing and industrial doors**. The doors may be hinged or sliding and with manual or automatic activation. The production of unique professional modular **refrigerating cabinets** requires special attention. **Refrigerating display cases** complement further the broad range of the company's products. The company also focuses on production of technically sophisticated refrigerating equipment – **blast chillers and freezers**.



Chladicí skříň Horák pro podniky. Je-li potřebuji zvláštní zařízení na chlazení potravin. Ovšem, že s několika odděleními pro chlazení různých druhů zboží. Spotřeba proudu je nepatrná!

Основную часть современной продукции фирмы составляют комплексные поставки холодильных и морозильных камер и складов из полиуретановых панелей, изготовленных на продуктивной современной производственной линии. **Сборные холодильные и морозильные камеры** марки «**HORÁK**» находят свое применение в коммерции, в продовольственном оборудовании и промышленности. Все складские

помещения могут быть оборудованы **сборной системой стеллажей**.

Термоизоляционные полиуретановые панели изготавливаются также по заказу для самых разнообразных специфических целей, как, например, для камер для покойников, контейнеров, рефрижераторов, низкотемпературных сушилок.

Программа производства включает в себя несколько серий **холодильных, морозильных и промышленных дверей**.

В предложение входят двери распашные и раздвижные, открывающиеся механически и вручную. Отдельное внимание следует уделить производству профессиональных **холодильных шкафов** в виде уникальных сборных модулей. Непосредственное отношение к ним имеет программа производства холодильных витрин. Фирма также специализируется на производстве технически сложной холодильной техники – оборудование **шокового охлаждения и шоковой заморозки**.

С 1993 г. общество с ограниченной ответственностью «**БРАТЯ ГОРАКОВЫ**» является представителем фирмы «ZANOTTI S.p.A.» в Чехии и Словакии. Благодаря этому фирма предлагает полный ассортимент **холодильных агрегатов**.

Изделия марки «**HORÁK**», благодаря своему качеству и техническому решению, завоевали значительную долю внутреннего и европейского рынка. В длинном списке пользователей фигурируют имена ведущих чешских и транснациональных компаний, государственных учреждений и мелких предпринимателей. Большое значение также имеют поставки для чешской армии, боксы и рефрижераторы «**HORÁK**» прекрасно зарекомендовали себя и в качестве оснащения для подразделений ООН.

Компания в настоящее время насчитывает около 90 работников. Основной офис фирмы площадью 25 000 м² находится в городе Лужец над Влтавой, всего в 45 км к северу от центра Праги. О текущих

связях с заказчиками также заботится Торгово-технический отдел, расположенный в Праге 5, и сеть торговых представителей, действующих на договорной основе. В 1997 была основана дочерняя компания «**HORÁK AXETT s.r.o.**», зарегистрированная в городе Банска Быстрица (Словакия).

Фирму «**БРАТЯ ГОРАКОВЫ**» также волнует вопрос охраны **окружающей среды**. Фирма стала одним из первых центральноевропейских производителей, которые заменили «CFC» и «HCFC» вещества в своих панелях на экологически приемлемый газозобразователь CO₂. Фирма стала первым чешским предприятием

в данной отрасли, получившим сертификат системы управления качеством согласно норме ISO 9002 в 1997 г. В 1999 г. сертификация была расширена до **ISO 9001**. Систематические аудиты, которые проводит фирма «LLOYD'S», гарантируют высокий стандарт изделий и услуг.

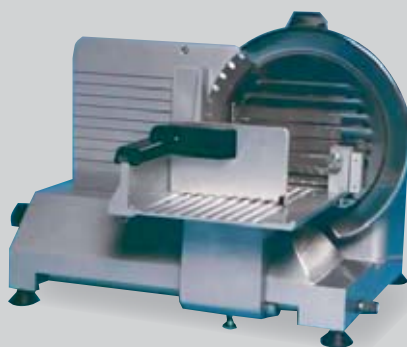


Moreover, since 1993, **HORAK BROTHERS Ltd.** has been an active representative of ZANOTTI S.p.A. in the Czech and Slovak Republics. As a result, the company is able to offer a comprehensive range of **refrigerating units**.

The **HORAK** products, due to their quality and technological sophistication, have come to represent a significant share of the national and European markets. The long list of users of the company's products encompasses top Czech and international companies, state institutions and individual entrepreneurs. Also, the company plays an important role in supplying to the Army of the Czech Republic. **HORAK** refrigerating coldrooms and containers have successfully proven themselves in use by UN Forces.

At present, the company employs approximately 90 people. The headquarters of the company are spread over 25 000 m² in

Luzeц nad Vltavou, only 45 km North from the centre of Prague. The customer service is provided by the Commercial-Technical Department situated in Prague 5 and a network of freelance sales representatives. In 1997 there was established a sister company **HORÁK AXETT s.r.o.**, was established with its headquarters in Banská Bystrica, in the Slovak Republic.



HORAK BROTHERS Ltd. makes utmost effort to protect **the environment**. As one of the first Central European manufacturers to do so, the company replaced CFC and HCFC substances in its panel production with CO₂, an environmentally friendly blowing agent. In 1997 the company was the first Czech manufacturer in the industry to obtain ISO 9002 quality management system certification. In 1999 the company's certification was high rated to **ISO 9001**. The regular audit inspections performed by LLOYD'S guarantee a high standard of production and services.

Вýrobky se značkou **HORÁK** díky své kvalitě a technickému řešení získaly výrazný podíl na domácím i evropském trhu. V dlouhém seznamu uživatelů figurují jména špičkových českých i nadnárodních společností, státních institucí i drobných živnostníků. Významné jsou i dodávky pro armádu ČR, boxy a přepravníky **HORÁK** se osvědčily i ve výbavě jednotek OSN.



Společnost má v současné době cca 90 zaměstnanců. Sídlo firmy o rozloze 25 000 m² leží v Lužci nad Vltavou, pouhých 45 km na sever od centra Prahy. Operativní styk se zákazníky dále zajišťuje obchodně-technické oddělení se sídlem na Praze 5 a síť smluvních prodejních zástupců. V roce 1997 byla založena dceřiná společnost **HORÁK AXETT s.r.o.** se sídlem v Banské Bystrici (SR). Firmě **BRATŘI HORÁKOVÉ s.r.o.** není lhostejná ani otázka životního prostředí. Jako jeden z prvních středoevropských výrobců nahradila ve svých panelech CFC a HCFC látky ekologickým nadouvadlem CO₂. Certifikát systému řízení jakosti dle normy ISO 9002 získala společnost v roce 1997, jako první český podnik v oboru. V roce 1999 byla certifikace rozšířena na **ISO 9001**. Pravidelné audity společnosti LLOYD'S garantují vysoký standard výrobků a služeb.



Стavebnicové chladírenské boxy HORÁK umožňují optimální řešení nejnáročnějších požadavků péče o potraviny a materiály, které vyžadují řízený teplotní režim. Izolační boxy vyráběné moderní technologií jsou nabízeny ve dvou základních modelových řadách:

Řada MINI

Zahrnuje boxy včetně chlazení a vnitřních regálů v pěti standardních velikostech od 3 do 6 m³ vnitřního objemu, jednotné výšky. V nabídce jsou modely pro úchovu produktů v nadnulových teplotách i pro úchovu zmrazených produktů.

Řada KLASIK

V tomto dokonale variabilním systému jsou dodávány boxy o velikosti vnitřního objemu cca 4 m³ až řádově 1000 m³.

IZOLACE

- ekologie a úspora energie

Стavebnicové boxy a komory systému HORÁK jsou sestaveny ze sendvičových izolačních panelů a soustavy rohových sloupků. Izolační jádro panelů je tvořeno tvrdou polyuretanovou samozhášivou pěnou (PU) bez obsahu CFC látek. U chladírenských boxů KLASIK je použita izolace tloušťky 75 mm, u mrazírenských 125 mm. U boxů MINI je jednotná tloušťka izolace 75 mm.



HORAK Modular Refrigerating Coldrooms are an optimal solution meeting the highest demands placed on handling of groceries and materials that require storage in a controlled environment. The insulated coldrooms, manufactured with the application of the most modern technologies, are supplied in two basic model ranges:

MINI models

- are walk-in coldrooms equipped with refrigerating and internal shelving systems and are offered in five standard sizes ranging from 3 to 6 m³ in internal volume and with uniform height. The company also produces models designed for storing products in below-zero temperatures and for long-term preservation of frozen products.

KLASIK models

- the coldrooms of this model type offer an absolute flexibility. They are produced with various internal volumes ranging from approximately 4 m³ up to 1000 m³.

INSULATION

- Environmentally Friendly and Power Efficient

The modular coldrooms and chambers of HORAK system are assembled with sandwich-type insulation panels and sets of corner elements. The insulation core of the panels is made of rigid polyurethane foam (PU) without CFC substances. The thickness of the insulation used in the KLASIK coldroom refrigerators is 75 mm, and that is 125 mm in coldroom freezers. The thickness of the insulation used in MINI coldroom refrigerators is 75 mm, as a standard.

SURFACE FINISHING

- Hygiene and Aesthetics

The basic model of a panel surface is made of a white lacquered and galvanized steel plate 0.6 mm thick covered with protective foil. On request the coldroom refrigerators can be supplied with a stainless steel plate or a white lacquered aluminium plate or with a combination of these materials.

Сборные холодильные камеры «HORÁK» создают возможность оптимального решения для удовлетворения самых высоких требований к заботе о продуктах питания и материалах, которые требуют регулируемого температурного режима. Теплоизоляционные камеры, изготовленные с использованием современных технологий, представлены двумя основными сериями:

В серию MINI

входят камеры пяти стандартных размеров, внутренний объем которых составляет от 3 до 6 м³, включая охлаждение и внутренние стеллажи, одинаковой высоты. В предложении имеются модели для хранения продукции при плюсовой температуре и для хранения замороженной продукции.



Серия KLASIK

- в данной идеально вариабельной системе поставляются камеры внутренним объемом от 4 м³ до 1000 м³.

ИЗОЛЯЦИЯ

- экология и экономия электроэнергии.

Сборные камеры системы «HORÁK» собираются из изоляционных сэндвич-панелей и комплекса угловых соединительных элементов. Термоизоляция образована жестким самозатухающим пенополиуретаном без содержания ХФУ. Холодильные камеры KLASIK оснащены изоляцией толщиной 75 мм, морозильные камеры - изоляцией 125 мм. Все камеры MINI оснащены изоляцией толщиной 75 мм.

ОБРАБОТКА ПОВЕРХНОСТИ

- гигиена и эстетика

Внешняя поверхность панелей в стандартном варианте изготовлена их полированной оцинкованной стальной жести, гальваническим способом покрытая слоем белого защитного лака, толщиной 0,6 мм. По желанию заказчика можно установить камеры, изготовленные из коррозиестойчивой

жести, из белой алюминиевой жести или также из комбинации вышеназванных материалов.

СПОСОБ СОЕДИНЕНИЯ

- прочность и надежность

Специальная система пазовых соединений с вмонтированными эксцентриковыми соединительными замками позволят осуществить быструю сборку и гарантирует прочность термоизоляционного слоя. Соединения соответствуют строгим гигиеническим требованиям и гарантируют идеальную пароизоляцию наружного корпуса.

МОДУЛИ И РАЗМЕРЫ

- оптимальное использование пространства

Камеры на основании соединительных замков могут быть любых размеров с шагом 250 мм (минимальная длина стороны равна 1000 мм)

Наружные размеры камер больше на 150 мм для камер с термоизоляционным слоем 75 мм на 250 мм для камер с термоизоляционным слоем 125 мм.

Высота холодильных камер с термоизоляцией из серии «KLASIK» может быть различной в зависимости от пожеланий и требований пользователя (стандартом для камер меньшего размера считается внутренняя высота 2,2 м, максимальная внутренняя высота равна 6 м). Боксы и камеры можно комбинировать в зависимости от их использования, а также использовать перегородки в зависимости от пространственных возможностей и пожеланий пользователей.

Для боксов «MINI» единая внутренняя высота составляет 2 м, в предложении имеется 5 вариантов внутренних горизонтальных проекций (следующие размеры в м: 1x1.5, 1x2, 1x2.5, 1.5x1.5 и 1.5x2).

ДВЕРИ

- комфорт и широкий выбор

Для удобного входа и въезда в холодильники, морозильники и прочие термоизолированные камеры предлагается специальная серия дверей для холодильных и морозильных камер и рабочих дверей марки «HORÁK» (см. отдельная группа товаров). Все камеры «MINI» оснащены навесными дверьми, внутренний размер которых составляет 650x1800 мм, с порогом.

ПОЛЫ

- высокая несущая способность и безопасность

Пол изолированных помещений можно в зависимости от потребностей пользователя выполнить следующим образом:

CONNECTION TECHNIQUE

- Strength and Durability

A special connecting groove-and-feather system with eccentric locks allows precise and quick assembly and ensures lasting strength and rigidity of the insulation casing. The connection of this type meets strict hygiene requirements and guarantees that the outside casing remains perfectly vapour-proof.

MODULE & DIMENSIONS

- Optimal Utilisation of Space

The coldrooms with a lock system are supplied with module internal ground size of 250 mm (the minimal length of one side is 1000 mm).

External ground dimensions are larger:

+150 mm – coldrooms with the thickness of the internal insulation of 75 mm

+250 mm – coldrooms with the thickness of the internal insulation of 125 mm

The height of the insulated space of the KLASIK model may vary according to the wishes expressed by the end-user (the internal heights of 2.2m up to the maximum of 6m are used to build the smaller coldrooms, as a standard.). The coldrooms and chambers can be assembled in various functional combinations, structured in accordance with the available space and preferences of the end-user.

The MINI model range coldrooms are made with a standard internal height of 2m. However, the size of their internal ground surface may vary as follows: 1x1.5m, 1x2m, 1x2.5m, 1.5x1.5m and 1.5x2m.

POVRCHOVÁ ÚPRAVA

- hygiena a estetika

Plášť panelů je, v základní verzi, vyroben z bíle lakovaného, žárově pozinkovaného ocelového plechu tl. 0,6 mm, krytého ochrannou fólií. Na přání je možno dodat boxy v provedení z korozivzdorného plechu, z bíle lakovaného hliníkového plechu nebo kombinovat výše uvedené materiály.



SPOJENÍ

- pevnost a životnost

Speciální spojovací systém na bázi excentrických zámků umožňuje přesnou a rychlou montáž a zaručuje pevnost izolační skříně. Spojení splňuje přísné hygienické požadavky a zajišťuje dokonalou parotěsnost vnějšího pláště.



MODUL A ROZMĚRY

- optimální využití prostoru

Boxy na bázi zámkového systému jsou nabízeny s vnitřními půdorysnými rozměry v modulu 250 mm (minimální délka strany je 1000 mm)

Vnější půdorysné rozměry jsou větší

- o 150 mm u boxů s izolací 75 mm
- o 250 mm u boxů s izolací 125 mm.

Výšky izolovaných prostorů řady KLASIK jsou variabilní, dle přání a potřeb uživatele (za standard pro menší boxy je považována vnitřní výška 2,2 m, maximální vnitřní výška je 6 m). Boxy a komory lze sestavovat do různých funkčních kombinací a používat příčky dle prostorových možností a přání uživatele.

U boxů MINI je jednotná vnitřní výška 2 m, v nabídce je 5 variant vnitřních půdorysů (s následujícími rozměry v m: 1x1.5, 1x2, 1x2.5, 1.5x1.5 a 1.5x2).

DVEŘE

- komfort a široký sortiment

Pro pohodlný vstup a vjezd do chladíren, mrazíren a ostatních izolovaných prostor je nabízena ucelená modelová řada chladírenských, mrazírenských a provozních dveří zn. HORÁK (viz samostatná skupina výrobků).

U boxů MINI jsou jednotně použity otočné dveře o světlosti 650x1800 mm, s prahem.



PODLAHY

- únosnost a bezpečnost

Podlahu izolovaných prostorů lze, podle potřeby uživatele, řešit následujícími způsoby:

- Podlaha pro ruční manipulaci se zbožím (sendvičový PU panel krytý rozněšecím Al plechem s protiskluzovou úpravou, nebo vodovzdornou překližkou s plastovým protiskluzovým povrchem). Tato varianta je použita např. u boxů MINI.



DOORS

- Comfort and Choice

In order to ensure the ease of access and entry into refrigerators, freezers and other insulated space, the company offers a comprehensive selection of refrigerating, freezing and industrial doors of the HORAK brand (for more see individual product categories). The MINI model coldrooms are uniformly made with hinged doors with the internal surface of 650x1800 mm and with a threshold.

FLOORING

- Load Capacity and Safety

The flooring of the insulation space can be provided in the following variations in accordance with the end-users' requirements:

- The floor suitable for areas with manual handling of goods (a sandwich-type PU panel covered by a pressure-distribution aluminium layer with anti-slip finish, or covered by waterproof plywood with plastic anti-slip surface). This design is used, for example, in the MINI model coldrooms.
- The floor suitable for areas with increased load capacity and use of manually operated trolleys on rubber wheels (a sandwich-type PU panel with waterproof plywood covered by a pressure-distribution layer from aluminium or stainless steel with anti-slip finish).
- The floor suitable for areas with the highest load capacity – insulated concrete construction.



- Podlaha, předem vybraná pro ruční manipulaci s zbožím (sendvičová PU panel s protiskluzovou povrchovou úpravou z hliníku, nebo vodovzdorná překližka s protiskluzovým povrchem). Tento variant je používán, například, pro komory «MINI».
- Podlaha s zvýšenou nosnou schopností pro použití vozíků na gumových kolech (sendvičová PU panel s vodovzdornou překližkou s protiskluzovým povrchem z hliníku nebo nerezavějící oceli).
- Podlaha pro mimořádně vysokou provozní zátěž – stavební řešení.

ХОЛОДИЛЬНЫЕ СИСТЕМЫ

- мощьность, эффективность и разнообразие решений.

Термоизоляционные боксы и камеры оборудованы холодильными системами с широким спектром



операций и разнообразием исполнения (от блочных установок до комплексных систем). Система позволяет разместить эвaporаторы холодильного оборудования на стенах и потолках изолированных помещений.

АКСЕССУАРЫ

- широкий ассортимент стандартного и сверхстандартного оснащения

- Паро-воздушные клапаны для выравнивания давления, препятствующие повреждению термоизолированного помещения.
- Освещение для удобства и безопасности пользователя.
- Стеллажи и подвесные системы из коррозиестойчивой стали
- Дверные выключатели для автоматического выключения вентиляторов испарителей и включения освещения.



- Ленточные ПВХ занавеси и воздушные завесы для снижения тепловых затрат при открытых дверях.
- Застекленные стены и двери с освещением для закупки и презентации товара.
- Угловые пластиковые элементы (оба внутренних угла) для удовлетворения самым высоким гигиеническим требованиям.
- Сигнализация и записывающие устройства для наблюдения и управления пространственными параметрами.
- Самописцы и логгеры для регистрации, архивирования и оценки пространственных состояний.
- Двери специальные, напр. с повышенной противопожарной устойчивостью, с повышенной газонепроницаемостью и т.д.

REFRIGERATING UNITS

- Performance, Effectiveness and Flexibility

The insulation coldrooms and chambers are equipped with refrigerating units of a wide range of performance characteristics and model types (ranging from monoblock units to multicompressor cooling systems). The company's offered solutions enable positioning of evaporators of the refrigerating equipment on the walls and ceilings of the insulated space.

ACCESSORIES

- Wide Ranging Selection of Standard and Premium Equipment

- Pressure equalization valves used for the compensation of pressure differences, thus preventing the damage of insulated space.
- Lighting designed to ensure the end-users' comfort and safety.
- Shelving and shelf suspension systems made out of stainless steel.
- Door switches used for turning off evaporator fans and turning on the lights.
- PVC laminated strip and forced air curtains used for minimizing temperature loss when the doors open.
- Glazed access windows and doors used for display and sale of goods.
- Plastic rounded internal corners to meet your highest hygiene requirements.
- Signalization and alarms for monitoring and control of the internal environment.
- Tracking and logging devices used for recording, archiving and evaluation of the conditions in the internal environment.
- Commercial doors, e.g. fire-resistant, gasproof, etc.

- Podlaha se zvýšenou únosností, pro použití vozíků s gumovými kolečky (sendvičový PU panel s vodovzdornou překližkou, krytý roznášecím plechem s protiskluzovou úpravou z Al nebo nerezů).
- Podlaha pro nejvyšší provozní zatížení - stavební řešení.

CHLADIČÍ JEDNOTKY

- výkon, účinnost a variabilita řešení

Izolační boxy a komory jsou vybaveny chladicími jednotkami v širokém rozsahu výkonů a provedení (od blokových jednotek až po okruhy se sdruženou jednotkou). Systém umožňuje umístění výparníků chladicích zařízení na stěny i stropy izolovaných prostorů.

DALŠÍ VYBAVENÍ

- široká nabídka standardní i příplatkové výbavy

- Přetlakové ventily pro vyrovnání tlakových rozdílů, zabraňující poškození izolovaného prostoru.
- Osvětlení pro pohodlí a bezpečnost uživatele.
- Regálové a závěsné systémy z korozi-vzdorné oceli.



- Koncové dveřní spínače pro vypnutí ventilátoru výparníku a zapnutí osvětlení.
- Lamelové clony z PVC a vzduchové clony pro snížení tepelných ztrát při otevřených dveřích.
- Prosklené stěny a dveře s osvětlením pro odběr a prezentaci zboží.
- Plastové rohové lišty (oblé vnitřní rohy) pro splnění náročnějších hygienických požadavků.
- Signalizace a alarmy pro sledování a řízení prostorových veličin.
- Zapisovače a loggery pro registraci, archivaci a vyhodnocení prostorových stavů.
- Dveře speciální, např. se zvýšenou požární odolností, se zvýšenou plynutěností apod.



Izolační dveře HORÁK pro chladírny, mrazírny a potravinářské výrobní prostory jsou nabízeny v šesti modelových řadách. Všem dveřím jsou společné následující rysy. . .

ŽIVOTNOST A SPOLEHLIVOST

Robustní provedení předurčuje dveře pro použití v náročných provozních podmínkách aniž by bylo nutno sledovat z vysokých estetických požadavků. Použity jsou pouze špičkové komponenty. Osvědčená konstrukce dveří umožňuje dokonalé a pohodlné uzavření chlazených prostorů.

HYGIENA, BEZPEČNOST, EKOLOGIE

Povrchová úprava a provedení dveří splňují náročné hygienické a bezpečnostní normy. Použité PU pěny jsou samozhášivé a vyhovují přísným ekologickým předpisům. Těsnost dveří snižuje energetickou náročnost provozu.

ŠIROKÁ NABÍDKA

Nabízený ucelený sortiment dveří vyhoví nejrozsáhlejšímu požadavkům na rozměry, teplotní rozsahy a použití. V nabídce jsou modely v provedení s pláštěm z korozivzdorné oceli i v provedení z bíle lakovaného hliníkového plechu.

Řady CHO/MO

zahrnují **otočné izolované dveře** pro chladírny a mrazírny ve světých výškách 1800 mm až 3000 mm.



HORAK insulating doors designed for use in chillers, freezers and in gastronomic installations are supplied in 6 model types. The doors of all model types are characterised with the following attributes. . .

LONG SERVICE LIFE & RELIABILITY

The robust construction of the doors makes them suitable for use in heavy duty operating conditions without loss of aesthetics. The company uses only the components of the highest quality. The design of the doors allows for perfect and easy closing of refrigerated spaces.

HYGIENE, SAFETY & ECOLOGY

The surface and construction of the doors meets demanding hygienic and safety standards. The PU foams used in construction of the doors conform to the strictest ecological regulations. The high tightness of the closure of the door lowers power consumption.

WIDE RANGING PRODUCT SELECTION

Offered extensive selection of doors will satisfy the most diverse size requirements, demands for temperature ranges and types of use. The doors can be supplied in stainless steel or lacquered aluminium casings.

CHO/MO model

offers hinged insulated doors used for chillers and freezers with internal heights ranging from 1800 mm to 3000 mm. Single-wing doors are produced with internal widths 650 mm, 800 mm and 1000 mm in both right and left opening versions. Double-wing doors are available in widths from 1200 mm to 2100 mm.

Термоизоляционные двери «HORÁK» для холодильных и морозильных камер и продовольственных производственных помещений предлагаются в 6 сериях. Общие характеристики для всех дверей. . .

СРОК СЛУЖБЫ И НАДЕЖНОСТЬ.

Массивные двери, предназначенные для использования в суровых эксплуатационных условиях, в то же время соответствуют и высоким эстетическим требованиям. Для их изготовления используются только детали высочайшего качества. Испытанная конструкция двери позволяет идеально и удобно закрыть холодильное помещение.



ГИГИЕНА, БЕЗОПАСНОСТЬ, ЭКОЛОГИЯ.

Обработка поверхности и материалы, использованные для изготовления различных моделей дверей, соответствуют высоким требованиям гигиены и безопасности. Используемая полиуретановая пена является самозатухающей и соответствует строгим экологическим предписаниям. Герметичность двери снижает энергетические затраты при эксплуатации.

ШИРОКИЙ ВЫБОР.

Предлагаемый широкий выбор дверей удовлетворит самым разнообразным требованиям к размерам, температурному спектру и использованию. В предложение входят модели с корпусом из нержавеющей стали и из алюминиевой жести, покрытой белым лаком.

Серии CHO/MO

представляют **распашные термоизолированные двери** для холодильных и морозильных установок, внутренняя высота которых составляет от 1800 мм до 3000 мм. Ширина одностворчатой двери бывает 650, 800, 1000 и 1200 мм. Двери могут открываться вправо или влево. Двустворчатые двери могут быть от 1200 мм до 2080 мм ширины. Створки дверей изготовлены из сэндвич-конструкции из полиуретановой пены. Толщина изоляции составляет 80 мм для дверей холодильных и 120 мм для дверей морозильных камер. Усадка уплотнителя при помощи пластиковой рейки обеспечивает его идеальную фиксацию и в то же время значительно облегчает его замену. Дверные петли являются подъемными. Дверная задвижка, выполненная из композита, в стандартном варианте оснащена встроенным патентным замком с возможностью безопасного открытия изнутри. Дверная рама - несущая стальная конструкция с полиуретановой пеной, или она также может быть изготовлена из пластиковых профилей. Пластиковые накладки препятствуют возникновению мостиков холода. У дверей морозильных камер стык дверной рамы и створки обогревается. В стандартном варианте двери поставляются с заглубленным порогом из коррозиестойчивой стали и уплотнителем «до пола». Модели дверей CHO-K имеют дополнительное окно для подачи конвейерной системы внутрь помещения.

Серии CHP/MP

представляют **раздвижные термоизолированные двери** холодильных и морозильных камер внутренней высотой от 1800 мм до 3000 мм и шириной от 800 мм до 3000 мм. Двери могут открываться вправо или влево.

The door wings are injected with PU foam. The thickness of the insulation used in refrigerator doors is 80 mm and 120 mm in the freezer doors. Flexible strip sealing guarantees a perfect fit and easy replacement. The door hinges used are rising as standard. The door handle is routinely furnished with an integrated patented lock and allows opening of the door from the outside in the case of emergency.

The door leaf is foam-injected upon the supporting steel structure or made out of plastic profiles. Thermal bridges are broken by plastic laths. The joints between the door leaf and wings in the doors used in freezers are heated.

A standard feature of CHO/MO model doors is a recessed corrosion-resistant threshold and bottom edge wiper gasket.

CHO-K models are equipped with opening designated for suspension-rail conveying systems.

The CHP/MP models

offer a choice of **sliding insulated doors** used in refrigerating and freezing environments with internal heights ranging from 1800 mm to 3000 mm and with internal widths from 800 mm to 3000 mm. The doors are supplied both in right-opening and left-opening versions.

The door wing is a sandwich-type construction injected with PU foam. The thickness of the insulation used in the refrigerator doors is 75 mm and 125 mm in the freezer doors. The doors with the internal widths ranging from 800 mm to 1000 mm are usually equipped with a closing handle. The doors of other widths are furnished with a stainless steel door knob. All door models allow emergency opening from the outside. Also, the door may be supplied with a lock upon a request. The door sealing is replaceable.

Jednokřídlové dveře jsou vyráběny v šířkách 650, 800, 1000 a 1200 mm, v pravém i levém provedení. Dvoukřídlové dveře jsou k dispozici v šířkách 1200 mm až 2100 mm.

Křídla dveří jsou sendvičové konstrukce z PU pěny. Tloušťka izolace je 80 mm u chladírenských a 120 mm u mrazírenských dveří. Uložení těsnění pomocí plastové lišty zajišťuje jeho dokonalou fixaci a zároveň snadnou vyměnitelnost. Závěsy dveří jsou ve zvedacím provedení. Uzávěr dveří z kompozitu je standardně vybaven integrovaným patentním zámkem a bezpečnostním otevíráním z vnitřního prostoru.



Zárubeň je vypěňovaná s nosnou ocelovou konstrukcí, nebo vyrobena z plastových profilů. Tepelné můstky jsou přerušeny plastovou lištou. Mrazírenské dveře jsou vybaveny vyhříváním styku zárubně a křídla.



Dveře jsou standardně dodávány v provedení se zapuštěným prahem z korozivzdorné oceli a těsněním „do podlahy“.

Modely vybavené kapličkou pro závěsnou dráhu na maso jsou značeny CHO-K.

V modelových řadách CHP/MP

jsou nabízeny **posuvné izolované dveře** pro chladírenské a mrazírenské prostory ve světlých výškách 1800 mm až 3000 mm a šířkách 800 mm až 3000 mm.



Dveře jsou vyráběny v pravém i levém provedení.

Křídlo dveří je sendvičové konstrukce z PU pěny. Tloušťka izolace je 75 mm u chladírenských a 125 mm u mrazírenských dveří.

Dveře světlých šířek 800 až 1000 mm jsou standardně osazeny uzavíracím madlem, ostatní velikosti mají uzávěr s tzv. odtrhem v provedení z korozivzdorné oceli. Všechny typy jsou vybaveny bezpečnostním otevíráním z vnitřního prostoru. Na přání je možno dveře vybavit zámkem. Těsnění je vyměnitelné.

Zárubeň je vypěňovaná s nosnou ocelovou konstrukcí, nebo vyrobena z plastových profilů. Tepelné můstky jsou přerušeny plastovou lištou. Mrazírenské dveře jsou vybaveny vyhříváním styku zárubně a křídla.

Posuvné dveře jsou standardně dodávány v provedení se zapuštěným prahem z duralového profilu a těsněním „do podlahy“.

Dráha pojezdu je z eloxované duralové slitiny, odolné proti agresivnímu prostředí, u vybraných modelů v provedení z korozivzdorné oceli. Kolečka pojezdu jsou z materiálu s vysokou odolností.

Označení **CHPR/MPR** platí pro dveře s ručním otevíráním křídla.

Označení **CHPS/MPS** je použito pro dveře se strojním posuvem.

Ve standardním provedení jsou dveře ovládány dvěma tlačítkovými spínači a dvěma táhly pro obsluhu z vysokozdvizných vozíků. Elektrický okruh se napojuje na síť 3x400V/50 Hz.



The door leaf is foam-injected upon the supporting steel structure or made out of plastic profiles. Thermal bridges are broken by plastic laths. The joints between the door leaf and wings in the doors used in freezers are heated.

A standard feature of CHP/MP model doors is a recessed duralumin profile threshold and bottom edge wiper gasket.

The sliding rail is made from anodised duralumin alloy resistant to corrosive environment; the sliding rail may be also made out of stainless steel in a number of models. The sliding wheels are also made out of highly durable materials.

The labelling **CHPR/MPR** is used for doors requiring manual operation.

The labelling **CHPS/MPS** is used to identify automatically operated doors. Usually, the CHPS/MPS doors are furnished with a set of two push buttons and pull-cord switches intended for the service personnel working on forklifts. The electrical circuit connects to 3x400V/50 Hz power line. The automatic control features of the door enable to achieve perfect opening movement of the door wing.



Створка двери представляет собой сэндвич-конструкцию, внутренним термоизоляционным наполнителем которых является полиуретановая пена. Толщина изоляции равна 75 мм у дверей холодильных и 125 мм у дверей морозильных камер. Двери внутренней шириной от 800 до 1000 мм стандартно оснащены закрывающим поручнем, двери других размеров оснащены ручкой с защелкой из коррозиестойчивой стали. Все типы дверей безопасно открываются изнутри. По желанию заказчика на дверях можно установить замок. Уплотнительную прокладку можно менять.



Дверная рама - несущая стальная конструкция с полиуретановой пеной, также может быть изготовлена из пластиковых профилей. Пластиковые накладки препятствуют возникновению мостиков холода. У дверей морозильных камер стык дверной рамы и створки обогревается.

В стандартном варианте раздвижные двери как правило поставляются с заглубленным порогом из дюралюминиевого профиля и уплотнителем «до пола».

Направляющие для движения дверей выполнены из анодированного дюралюминиевого сплава, устойчивого в суровой среде, у некоторых моделей

они выполнены из коррозиестойчивой стали. Ходовые колесики изготовлены из высокоустойчивого материала.

Обозначение CHPR/MPR используется для дверей, створки которых открываются вручную.

Обозначение CHPS/MPS используется для дверей с механическим приводом. В стандартном исполнении двери управляются двумя кнопочными выключателями и двумя тяговыми брусками для управления с высокоподъемных погрузчиков. Электрическая цепь питается от сети 3x400V/50 Hz. Автоматика позволяет отрегулировать идеальную плавность разъезда двери.

Предохранительные устройства – створка двери моделей CHPS/MPS как правило оснащена контактным элементом, который обеспечивает остановку и обратный ход двери в случае, если при закрытии на пути появляется посторонний объект.

УСТАНОВКА ДВЕРЕЙ

Двери для холодильных и морозильных камер «HORÁK» можно установить как на панельной стене (сэндвич-панель ПУ, минеральная вата и т.д.), а также на стене, изолированной классическим строительным способом.

- Для установки на панели также поставляется т.н. внутренняя рама.
- Для установки на кладке на раму монтируются крепежные элементы.

К серии PO

относятся **распашные промышленные и строительные двери с термоизоляцией** для производственных помещений, внутренняя высота которых составляет от 1800 мм до 3000 мм. Одностворчатые двери изготавливаются шириной 650, 800, 900, 1000 и 1200 мм, и могут открываться вправо или влево. Створки двери представляют собой сэндвич-конструкцию с прокладкой из полиуретановой пены. Толщина изоляции равна 50 мм.

ПРОЧЕЕ ОБОРУДОВАНИЕ И МОДЕЛИ

– *широкий ассортимент стандартного и сверхстандартного оснащения*

- Дверные выключатели вентиляторов испарителей
- Защитные столбики и ограждения для предохранения двери при манипуляции с товаром.
- Окошки в дверях для наблюдения.
- Ленточные занавеси из ПВХ, быстрооткрывающиеся пластиковые шторы и воздушные завесы для снижения тепловых затрат при работе с открытыми дверями.
- Качающиеся двери из ПВХ или из поликарбоната для отделения помещений с высокой частотой передвижения товаров и персонала.

Safety devices are provided as a standard in the CHPS/MPS models. The door wings are furnished with a contact ledge which ensures stopping and reversing of the door movement in case of person or subject being in the way.



DOOR INSTALLATION

The HORAK refrigerator and freezer doors can be installed as on a panel wall (PU sandwich type panels, mineral wave, etc.) as on a wall with classic construction insulation.

- counter-frame is supplied for panel mounting
- brackets are supplied for building the facility into walls.

The PO door models

encompass **hinged service and industrial insulated doors** to be used on production areas and are supplied with internal heights ranging from 1800 mm up to 3000 mm. Single-wing doors are produced with internal widths 650, 800, 900, 1000 and 1200 mm in both right and left opening versions. The door wings are injected with PU foam. The thickness of the insulation is 50 mm.

ACCESSORIES

– *Wide Ranging Selection of Standard and Optional Equipment*

- Door switches used for turning off evaporator fans.
- Protective columns and railings designed to protect the doors during handling of goods.
- Control windows used for external monitoring of the internal space.
- PVC laminated strip, rapid opening plastic and forced air curtains used for minimizing temperature loss when the doors open.
- Hinged PVC or polycarbonate doors are used for sectioning space with high frequency of movement of goods and people.

Автоматика umožňuje nastavení dokonalé plynulosti rozjezdu dveří.

Bezpečnostní zařízení – křídlo dveří modelů CHPS/MPS je standardně osazeno kontaktní lištou, která zajistí zastavení a reverzaci chodu v případě kdy hrozí sevržení osoby nebo předmětu.

ОСАЖЕНИЕ ДВЕРЕЙ

Холодильные и морозильные двери HORÁK je možno instalovat jak do panelové stěny (sendvič PU, minerální vlna apod.), tak do stěny izolované klasickým stavebním způsobem.

Pro osazení do panelu je dodávána tzv. vnitřní zárubeň. Pro osazení do zdíva jsou na zárubeň montovány kotvící prvky.

Řada PO

zahrnuje otočné provozní izolované dveře pro výrobní prostory ve světlých výškách 1800 mm až 3000 mm. Jednokřídlové dveře jsou vyráběny v šířkách 650, 800, 900, 1000 a 1200 mm, v pravém i levém provedení. Křídla dveří jsou sendvičové konstrukce z PU pěny. Tloušťka izolace je 50 mm.



DALŠÍ VYBAVENÍ A MODELY

– *široká nabídka standardní i příplatkové výbavy*

- Koncové dveřní spínače pro vypnutí ventilátorů výparníku.
- Ochranné sloupky a zábradlí pro ochranu dveří při manipulaci se zbožím.
- Kontrolní okénka pro sledování vnitřního prostoru.
- Lamelové clony z PVC, rychlootevírací plastové clony a vzduchové clony pro snížení tepelných ztrát při otevřených dveřích.
- Kyvné dveře z PVC nebo z polykarbonátu pro oddělení prostorů s vysokou frekvencí pohybu zboží a osob.

Stavebnicový systém chladírenských skříní a vitrín HORÁK – moderní technologie pro profesionály v nejrozmanitějších oborech podnikání.

Řada CHS – chladicí skříně

určené pro úchovu potravin, jídel, pečiva a dalších produktů. Standardní rozměry umožňují výběr mezi modely pro použití **GN nádob, přepravek, pekařských plechů, KEG sudů, nádob na odpadky**. Základem nabídky jsou modely s vnitřní výškou 1540 mm. Vnitřní hloubka skříní je 690 resp. 910 mm. Šířka vnitřního prostoru je 600 resp. 1400 a 2100 mm, světlá šířka dveří je 600 mm pro jednokřídlové resp. 605 mm pro ostatní provedení. Dveře jsou vybaveny výměnným magnetickým těsněním.



CHS 640

Kombinací uvedených rozměrů vznikla široká standardní nabídka objemů 640, 970, 1280, 1380, 1820 a 2100 l. Tloušťka izolace je 50 mm, použít ekologické, samozhášivé PU pěny a přerušení tepelných mostů v konstrukci skříně je standardem.

V nabídce jsou i skříně s neizolovanými přepážkami k oddělenému skladování produktů.

Chladicí skříně na odpadky řady CHS-0

jsou vyráběny v provedení bíle lakovaný plech nebo nerez. V nabídce jsou dvě velikosti pro chlazení jedné nebo dvou nádob (popelnic). Blokovaná chladicí jednotka je součástí skříně.

HORAK Modular Refrigeration Cabinet and Display Case System – modern technology designed for professionals of all occupations and trades.

CHS refrigeration cabinets

designed for preservation of groceries, food, pastry and other products. The standard dimensions of the refrigerators of this model type provide for use of a multitude of **GN trays, containers, bakery trays, KEGs and disposal bins**. The basic models of this type are supplied with internal height of 1540mm. The internal depth of the refrigerator is 690mm or 910mm. The width of the internal space is 600, 1400

and 2100mm; the width of the internal surface of a single-winged door is 600mm and 605mm for all other door models. The doors are furnished with a replaceable magnetic sealing.

The combination of the above mentioned dimensions produced a wide-ranged selection

of standard volumes, e.g.:

640, 970, 1280, 1380, 1820 and 2100. The thickness of the insulation is 50 mm. The application of environmentally friendly, self-extinguishing PU foam and disconnected heating bridges in the structure of the refrigerator is a company standard.

The company also offers refrigerators with non-insulated chambers intended for a divided storage of goods.



CHS 1380

CHS-0 waste refrigerators

are produced with white lacquered metal or stainless steel plates. The company offers refrigerators of two sizes, respectively capable of containing one or two containers (garbage cans). A block-type refrigerating engine is an integral part of the refrigerator.

KOMBI Modular Refrigerator System with 2 to 6 separate sections

offering refrigerated space with volumes from 300 to approximately 3460 l in one block. The system allows meeting legislative requirements placed upon storage of various types of gastronomic products (individual

Сборная система холодильных шкафов и витрин «HORÁK» – современные технологии для профессионального использования в самых разнообразных коммерческих отраслях.

Серия CHS

– **холодильные шкафы**, предназначенные для хранения продуктов питания, готовых блюд, выпечки и других продуктов. Стандартные размеры позволяют сделать выбор между моделями для хранения **гастрономической тары, транспортной тары, пекарских**

противней, пивных бочонков, емкостей для отходов. В основу

предложения вошли модели внутренней высотой 1540 мм. Внутренняя глубина шкафа равна 690 или 910 мм. Ширина внутреннего пространства составляет 600 или 1400 и 2100 мм, внутренняя ширина двери равна 600 мм для одностворчатой двери или 605 мм для прочих вариантов. Двери оснащены заменимым намагниченным уплотнением.

Благодаря сочетанию указанных размеров возникло широкое предложение стандартных объемов: 640, 970, 1280, 1380, 1820 и 2100 л. Толщина изоляции равна 50

мм. Использование экологически чистой самозатухающей полиуретановой пены и конструкция холодильного шкафа, препятствующая возникновению мостиков холода, являются стандартом.

В предложении имеются также шкафы с неизолированными перегородками для отдельного хранения продукции.

Холодильные шкафы для мусора серии CHS-0

изготавливаются, как правило, из белой лакированной жести или нержавеющей стали. В предложении имеются два размера для охлаждения одной или двух емкостей (мусорных баков). Блочный холодильный агрегат входит в состав шкафа.

Серия KOMBI

– **сборная система холодильных шкафов с 2-6 отдельными отсеками** – холодильные камеры объемом от 300 до ок. 3460 л в одном блоке. Таким образом, холодильные шкафы этой серии удовлетворяют предписаниям о раздельном хранении раз-

личных типов продуктов питания (раздельное хранение продуктов животного происхождения: мяса, птицы, яиц, молока и молочных продуктов, жиров, свежей рыбы, овощей). Иногда возникает необходимость разместить несколько холодильников и в небольших объектах, так как сборные холодильные камеры объемом от 3 000 л и более для некоторых групп продуктов являются слишком габаритными.



CHS-0

Согласно требованиям заказчика можно комбинировать холодильные отсеки различного объема и выбирать порядок их расположения. Можно выбирать и комбинировать различные способы хранения продукции и внутреннее оснащение.

В серии KOMBI используются все конструкционные элементы CHS. В основу предложения легли модели внутренней высотой 1900 мм и толщиной изоляции 50 мм.

Обозначение модели KOMBI 1, 2 и 3 указывает на количество модулей ширины 600-610 мм. Разделенные в высоту модули (две двери друг над другом) обозначаются KOMBI-P.

Для холодильных шкафов KOMBI характерна внутренняя глубина 690 мм.

На основании уникальной технологии CHS и KOMBI фирма «BRATŘI HORÁKOVÉ s.r.o.» также предлагает малосерийное производство на заказ нестандартных сборных изолированных шкафов для различных целей (расстойные шкафы, охлажденные катафалки, транспортировочные и рабочие холодильные камеры и т.д.).

Общие характеристики холодильных шкафов HORÁK...

ЭКОНОМИЯ ЭНЕРГИИ, ИНВЕСТИЦИЙ, ПРОСТРАНСТВА.

Используемая ПУ изоляция, качественное уплотнение и оптимально подобранные технологии

storage of meat-base products, meat, poultry, eggs, milk and dairy products, fats, raw fish and vegetables). It is often necessary, even for companies with small operations, to install several refrigerators or coldrooms with combined volumes of about 3000 l, which is too large for some product groups. Upon request of a customer, it is possible to combine cooled sections of various volumes as well as to change their order. Moreover, it is possible to choose and combine different methods of product storage and available equipment for the internal space. KOMBI models integrate all CHS structural elements.

The basic models of this type are built with the internal height of 1900mm and the insulation thickness of 50mm.

The labelling of the models KOMBI 1, 2 and 3 also identifies the number of modules with width of 600-610mm. The vertically divided modules (two doors positioned above each other) are labelled as KOMBI-P.

KOMBI refrigerators have internal depth of 690mm.

On the basis of its unique CHS and KOMBI technologies, **HORAK BROTHERS Ltd** offers small-scale production of custom-built, atypical modular insulated cabinets designed for use in various commercial applications (proofers, refrigerated catafalques, conveyance and commercial containers, etc.).

HORAK refrigerators are characterized by the following attributes:

POWER, INVESTMENT AND SPACIAL EFFICIENCY

The PU insulation, high-quality sealing and optimally chosen refrigerating technologies guarantee effectiveness and low power consumption of operation of the refrigerating equipment.

The larger refrigeration cabinet models are supplied partially disassembled, so that they can be later reassembled in limited special conditions. The company can assemble units at the locations where a standard refrigerator cannot be even transported to.

Řada KOMBI – stavebnicový systém chladicích skříní se 2 až 6 samostatnými sekcemi

– chlazené prostory o objemu od 300 do cca 3460 l v jednom bloku. Lze tak řešit legislativní požadavky na oddělené skladování různých druhů potravin (samostatné uložení živočišných produktů, masa, drůbeže, vajec, mléka a mléčných výrobků, tuků, čerstvých ryb, zeleniny). I v malých provozech je často nutné umístit několik chladniček, neboť stavebnicové chladírny se svými objemy od cca 3 000 l, jsou pro některé skupiny produktů příliš velké. Podle požadavku zákazníka je možno kombinovat chlazené sekce různých objemů a jejich uspořádání. Lze volit a kombinovat různé způsoby uložení produktu a vnitřní výbavu.

Řada KOMBI využívá všech konstrukčních prvků CHS. Základem nabídky jsou modely s interní výškou 1900 mm a tloušťkou izolace 50 mm.

Označení modelů KOMBI 1, 2 a 3 udává počet šířkových modulů 600-610 mm. Výškově rozdělené moduly (dvoje dveře nad sebou) jsou označovány KOMBI-P.

Skříně KOMBI mají vnitřní hloubku 690 mm.

Na základě unikátní technologie CHS a KOMBI nabízí firma **BRATŘI HORÁKOVÉ s.r.o.** též zakázkovou malosériovou výrobu **atypických sestavitelných izolovaných skříní** pro nejrůznější aplikace (kynárny, chlazené katafalcky, transportní a manipulační boxy atd.).



KOMBI 2P

Společné rysy skříní HORÁK...

ÚSPORA ENERGIE, INVESTIC, PROSTORU

Použitá PU izolace, kvalitní těsnění a optimálně zvolené chladicí technologie garantují účinnost a nízkou energetickou náročnost provozu zařízení.

Větší modely skříní jsou dodávány v částečně demontovaném stavu, mohou být tedy instalovány i v omezených prostorových podmínkách. Lze je smontovat i tam, kam nelze běžnou chladicí skříní ani dopravit.



CHLADICÍ JEDNOTKY

Standardně jsou skříně vybaveny agregátem o dostatečném výkonu pro skladování produktů v rozsahu prostorových teplot 0°C až 10°C.

Pro **jednoprostorové** skříně CHS je v nejší možné míře využito blokové uspořádání chladicí jednotky na stropě skříně. Oproti jiným řešením výparník jen minimálně zmenšuje využitelný prostor skříně.

U **víceprostorových** skříní s izolovanými přepážkami je každý prostor samostatně regulován. V systému KOMBI jsou využívány samostatné výparníky napojené na společnou kondenzační jednotku na stropě skříně. Na přání lze dodat skříně vhodné pro napojení na oddělenou nebo sdruženou chladicí jednotku, které je možno umístit v dobře odvětrané místnosti nebo mimo budovu.



REFRIGERATING UNITS

As a standard, refrigerating units are supplied with engines of sufficient performance to provide for storage of products under temperatures ranging from 0°C to 10°C.

The single sectioned CHS refrigerators are equipped with the flattest possible block refrigerating engine positioned on the top of the unit. Unlike in other solutions, the evaporator is only minimally reduces the useful space of the refrigerating unit.

The multi-sectional refrigerating units with insulated dividers provide for individual regulation of temperature in each section. The KOMBI systems utilize independent evaporators connected to a joint condensing unit positioned on the top of the refrigerator. Upon a request it is also possible to supply refrigerators that can be connected to a stand-alone or joint refrigerating unit, which can be positioned in a well aired environment or outside of the building.

The KOMBI models also allow custom integration of the space intended for „shock absorption“ (with the capacity from 5 to 20kg of products for each load).

DIVERSITY AND WIDE SELECTION OF EQUIPMENT

Surface finishing variations

- Stainless steel
- White lacquered zinc-coated steel plates

Variations of the internal equipment

- Sockets with adjustable size designed for holding grates, GN trays or bakery trays.
- Suspension systems for meat (made out of stainless steel)
- Application of gastronomic trolleys GN 1/1 or GN 2/1 (KOMBI models 1 and 2 are equipped with loading tracks)
- Container storage
- Reinforced floor
- Rounded corners of the internal space
- Lighting

Wheels

ochlazení garantují efektivitu a nízké energetické náklady při эксплуатации zařízení. More robust models of refrigerated cabinets are supplied in partially disassembled state, thus, they can be installed in limited space.

It is possible to assemble them in places where a standard refrigerated cabinet cannot be delivered.

ХОЛОДИЛЬНЫЕ СИСТЕМЫ.

Как правило, холодильные шкафы оборудованы достаточно мощным агрегатом для хранения продукции при температуре от 0°C до 10°C.

Для однокамерных холодильных шкафов CHS в максимально широкой мере используется блочная компоновка холодильной системы на потолке шкафа. В отличие от иных решений испаритель в минимальной мере занимает полезное пространство шкафа.

Для многокамерных холодильных шкафов с изолированными отсеками каждый отсек регулируется самостоятельно. В системе KOMBI используются отдельные испарители, соединенные с общим конденсационным агрегатом на потолке холодильного шкафа.

По желанию можно установить шкафы, которые можно подключить к отдельной или комплексной холодильной системе, которую можно разместить в хорошо проветриваемом помещении или за пределами здания.

У моделей серии KOMBI по желанию можно интегрировать и отсек для «шокового» охлаждения (емкостью от 5 до 20 кг продукта в одной порции).

РАЗНООБРАЗИЕ И ШИРОКОЕ ПРЕДЛОЖЕНИЕ ОБОРУДОВАНИЯ.

Варианты обработки поверхности

- нержавеющая сталь
- Покрытая белым лаком оцинкованная стальная жель



Варианты внутреннего оснащения

- держатели для полок, размещенные на необходимом расстоянии для размещения решеток, гастрономической тары или пекарских противней



VK1500

- системы для подвешивания туш (из нержавеющей стали)
- Использование гастрономических тележек GN 1/1 или GN 2/1 (для KOMBI 1и 2 с приспособлением для въезда)
- укладка в транспортной таре
- укрепленный пол
- закругленные внутренние углы
- освещение.

Ролики

Дверной замок /для отдельных моделей
Застекленные двери /для моделей отдельных размеров

Серия VK

– холодильные витрины для мяса и мясных изделий для монтировки на стене или консоли.



VK2100

Door locks/in selected models

Glassed doors / only in units of a specific size

VK refrigerated display cases for meat and meat products

mountable on walls or cantilever racks.

The VK refrigerating display cases with glassed doors, a static evaporator and a separate condensing unit are designed for selling of meat products hung on meat hooks. The company offers the following products:

- VK 1500 with external dimensions of 1500x400x1280 mm and two doors.
- VK 2100 with external dimensions of 2100x400x1280 mm and three doors.

VP refrigerator display cases

designed to be positioned on the floor. The display cases with glassed sliding doors are suited for the sale and presentation of dairy products and beverages. The refrigerating system with forced air circulation ensures even circulation of cool air throughout the unit. The company offers the following products:

- VP 1400 with external dimensions of 1400x740x2000mm and two doors.
- VP 2100 with external dimensions of 2100x740x2000mm and three doors.



U modelů **KOMBI** je na přání možno integrovat i prostor pro „šokové zchlazování“ (s kapacitou od 5 do 20 kg produktu na jednu dávku).

VARIABILITA A ŠIROKÁ NABÍDKA VÝBAVY

Varianty povrchové úpravy

- korozivzdorná ocel
- bíle lakovaný ocelový pozinkovaný plech.

Varianty vnitřní výbavy



- zásuvy s volitelnou roztečí pro uložení roštů, GN nádob nebo pekařských plechů
- závěsné systémy na maso (provedení nerez)
- použití gastronomických vozíků GN 1/1 nebo GN 2/1 (pro KOMBI 1a 2 v nájezdovém provedení)
- uložení v přepravkách
- zesílená podlaha
- oblé rohy vnitřních prostor
- osvětlení.

Kolečka

Zámek dveří /pro vybrané modely

Prosklené dveře /pro vybrané velikosti

Řada VK

- **chladicí vitríny pro maso a masné výrobky** k montáži na stěnu nebo konzolu.

Chladicí vitríny VK s prosklenými dveřmi, statickým výparníkem a oddělenou kondenzační jednotkou, jsou určeny pro prodej masných výrobků a masa na hácích.

V nabídce jsou modely:

- VK 1500 o vnějších rozměrech 1500x400x1280 mm, se dvěma dveřmi.
- VK 2100 o vnějších rozměrech 2100x400x1280 mm, se třemi dveřmi.



Řada VP

- **chladicí vitríny** určené k umístění na podlahu. Vitríny s prosklenými posuvnými dveřmi jsou vhodné pro prodej a prezentaci lahůdek a nápojů. Chladicí systém s nuceným oběhem vzduchu zaručuje rovnoměrnou cirkulaci chladicího vzduchu. V nabídce jsou modely:

- VP 1400 o vnějších rozměrech 1400x740x2000 mm, se dvěma dveřmi.
- VP 2100 o vnějších rozměrech 2100x740x2000 mm, se třemi dveřmi.



VP1400

Společné rysy všech modelů vitrín HORÁK ...

HYGIENA A ESTETIKA

- plášť skříňe z korozivzdorné oceli, zářivkové osvětlení, digitální ukazatel prostorové teploty. Velká prosklená plocha izolačních posuvných dveří umožňuje energeticky úspornou, hygienickou a pro zákazníka přitažlivou prezentaci zboží. Svou konstrukcí splňují platné hygienické požadavky na vybavení prodejen.

VARIABILITA A PROSTOROVÉ ŘEŠENÍ

- možnost vestavby nerezového závěsného či regálového systému dle přání zákazníka. Posuvné dveře umožňují optimálně využít prostory stávajících i nově budovaných interiérů.

ENERGETICKÁ ÚSPORA

- izolační plášť skříňe je tvořen polyuretanovým sendvičem tl. 50 mm, použité je izolační dvojité sklo. Chod je plně automatický, vč. odtávání. Řízení elektronickým regulátorem s ukazatelem teploty. Chlazení splňuje ekologické a bezpečnostní požadavky čs. a EU norem.

HORÁK refrigerated display cases share the following features...

HYGIENE AND AESTHETICS

- the corrosion resistant steel refrigerator casing, lighting, the internal temperature digital display. A large glassed surface of insulated sliding doors enables power efficient, hygienic and customer appealing product presentation. Its construction fully complies with all hygienic requirements placed on store equipment.

VARIETY AND USE OF SPACE

- it is possible to assemble stainless steel suspended or shelving system upon customer request. The sliding doors enable optimal use of the existent and newly built interior space.

POWER EFFICIENCY



- the insulating layer of the refrigerator's casing is made out of polyurethane sandwich 50mm thick; the insulating double glass is used, as well. The operation of refrigerating units is fully automatic, including defrosting. The refrigerating units are controlled by means of an electronic regulator equipped with a temperature indicator. The refrigeration meets all environmental and safety regulations required by EU norms.



Холодильные витрины VK с застекленными дверьми, статическим испарителем и отдельным конденсационным отсеком предназначены для продажи мясных изделий и подвешенных мясных туш. В предложении имеются модели:

- VK 1500 с внешними размерами 1500x400x1280 мм, с двумя дверцами.
- VK 2100 с внешними размерами 2100x400x1280 мм, с тремя дверцами.

Серия VP

- холодильные витрины, предназначенные для установки на полу. Витрины с застекленными раздвижными дверьми подходят для продажи и представления гастрономических товаров и напитков.

Система охлаждения с вынужденной циркуляцией воздуха обеспечивает равномерную циркуляцию охлаждающего воздуха. Мы предлагаем модели:

- VP 1400 с внешними размерами 1400x740x2000 мм, с двумя дверцами.
- VP 2100 с внешними размерами 2100x740x2000 мм, с тремя дверцами.

Общие характеристики всех моделей витрин «HORÁK» ...

ГИГИЕНА И ЭСТЕТИКА

- корпус холодильной камеры из коррозиестойчивой стали, люминесцентное освещение, цифровой термометр, указывающий температуру внутри камеры. Большая площадь термоизоляционных раздвижных застекленных дверей создает возможность энергетически экономной, гигиенической и для заказчика привлекательной презентации товара. Благодаря своей конструкции, они соответствуют действующим гигиеническим требованиям к оснащению торговых залов.

ВАРИАБЕЛЬНОСТЬ И ПРОСТРАНСТВЕННОЕ РЕШЕНИЕ

- возможность встраивания подвесной или стеллажной системы из нержавеющей стали по желанию заказчика. Раздвижные дверцы позволяют оптимально использовать имеющееся пространство и новые приспособления внутри холодильника.

ЭКОНОМИЯ ЭНЕРГИИ

- термоизолированный корпус шкафа изготовлен из полиуретановой сэндвич-панели толщиной 50 мм, с использованием двойного изоляционного стекла. Работа полностью автоматизирована, включая размораживание. Управляется электронным регулятором с указателем температуры. Охлаждение соответствует экологическим требованиям и требованиям к безопасности, а также нормам ЕС.

Камеры шокового охлаждения и шоковой заморозки относятся к базовому оснащению современных продовольственных торговых залов. Будучи неотъемлемой частью системы COOK & CHILL, они представляют собой решение, соответствующее гигиеническим требованиям, а также обеспечивающие надежность и экономичность перевозки, хранения и дистрибуции готовых блюд. Дальнейшее применение холодильники находят в пекарной промышленности, в подготовке полуфабрикатов и в производстве продуктов питания в целом.

Технология шокового охлаждения и шоковой заморозки «HORÁK»

представлена в 2 сериях как универсальное и целенаправленно модифицированное оборудование для самой широкой области использования. Оборудование отличается высокой мощностью при низком потреблении энергии для работы. Все стандартные модели оснащены электронным руководящим модулем и тремя зондами, включая один втыкаемый зонд для измерения температуры в камере. Работу можно регулировать, выбрав один из 4 рабочих режимов:



Blast chillers and freezers are types of the most basic equipment deployed in modern gastronomic operations. As an integral part of the company's system, COOK & CHILL are responsible for compliance with hygienic legislative norms as well as for the effectiveness of logistics and profitability of the transportation, preservation and distribution of prepared food products. Further application refrigerating units find in bakery, production of semi-finished products and in the gastronomic industry in general.

Zchlazovače a zmrazovače patří mezi základní vybavení moderních stravovacích provozů. Jako nedílná součást systému COOK & CHILL řeší jak hygienické požadavky legislativy tak logistiku a hospodárnost přípravy, přechovávání a distribuci hotových pokrmů. Další uplatnění nacházejí zchlazovače v pékárenství, přípravě polotovarů a potravinářském průmyslu obecně.

Zchlazovače a zmrazovače HORÁK

jsou nabízeny ve 2 modelových řadách jako univerzální i jednoúčelově modifikovaná zařízení pro nejširší oblast použití. Zařízení vynikají vysokým výkonem při nízké energetické náročnosti provozu.



Všechny standardní modely jsou vybaveny elektronickou řídicí jednotkou a třemi sondami, včetně jedné vpichové pro snímání teploty v jádře. Provoz je nastavitelný ve 4 pracovních režimech:

- šokové zchlazení „Soft chilling“
- šokové zchlazení pomocí funkce „Hard chilling“
- šokové zmrazování „Blast freezing“
- krátkodobé skladování



ZCM

HORAK refrigerators and freezers

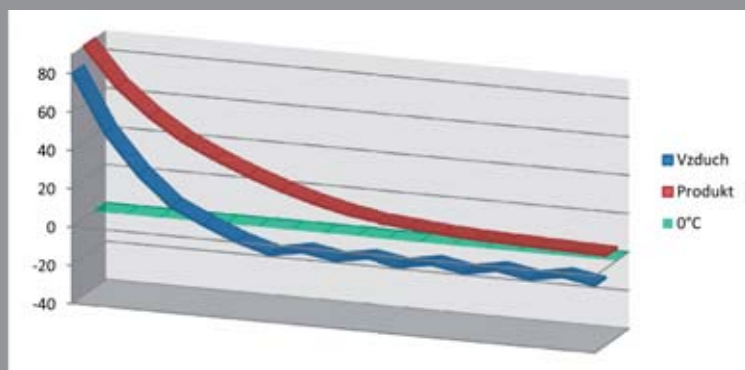
are offered in 2 model types as multi-purpose and single-purpose modified equipment for extensive area of use. The equipment are characterized by a high operating performance with low power consumption. All standard models are equipped with electronic control unit and three sensors, including one that can be inserted inside the core for reading of its temperature. The refrigerating units operate in 4 different modes:

- Soft chilling
- Hard chilling
- Blast freezing
- Short-term storage

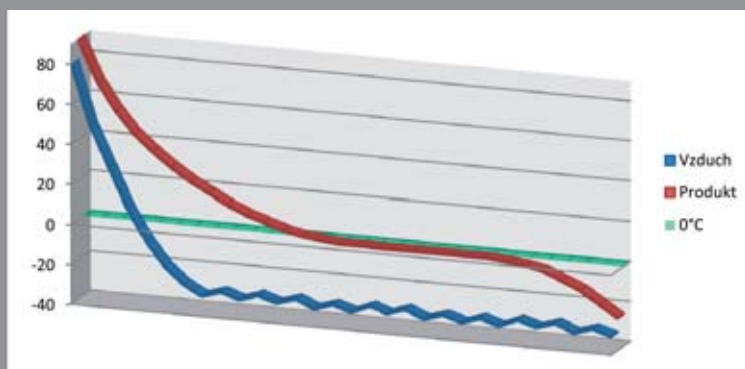
- Шоковое охлаждение „Soft chilling“
- Шоковое охлаждение при помощи функции „Hard chilling“
- Шоковое замораживание „Blast freezing“
- Кратковременное хранение

Серия ZCM

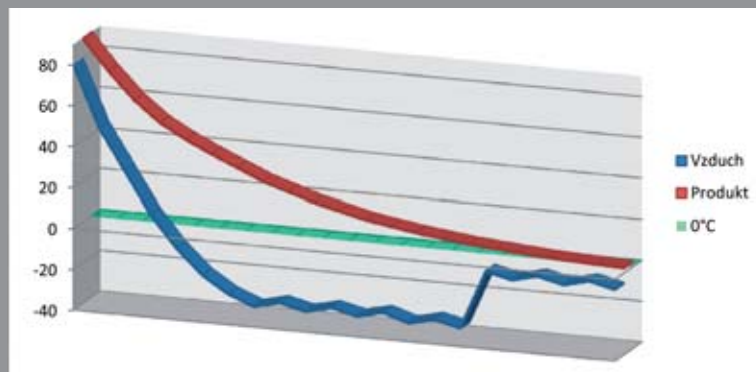
- компактное оборудование, шкафы шокового охлаждения и шоковой заморозки
Оборудование предназначено для охлаждения условного количества готовых блюд (12, 20, 50 кг) с температуры от +70°C до +2°C за 90 мин.



Soft chilling



Blast freezing



Hard chilling

Морозильники позволяют осуществить замораживание продукции с температуры +70°C до -18°C за 240 мин.

Шкаф полностью изготовлен из нержавеющей стали, оснащен регулируемыми ножками. Внутреннее пространство оборудовано выдвигаемыми полками для посуды GN1/1, или держателями для противней 600x400 мм.

Испаритель – охладитель размещен в задней части шкафа, напротив дверей, воздух в поступает в испаритель, проходя мимо тары/упаковок с охлаждаемым продуктом.

Для надежной и экономной работы агрегата необходимо добиться того, чтобы температура воздуха, засасываемого конденсатором, не превышала +32°C.

Камеры шокового охлаждения ZC и шоковой заморозки ZM

- серии с отдельным конденсационным холодильным агрегатом. Оборудование предназначено для охлаждения и/или замораживания условного количества продукции **70 - 280 кг** в одной порции, от температуры +70°C до +90°C. Обычное время



цикла охлаждения готовых блюд не превышает 90 мин, для замораживания -- до 240 мин. Для иной продукции и полуфабрикатов это время определено соответствующим законодательством. Оборудование ZM работает с температурой охлаждающего воздуха до -40°C.

Оборудование состоит из двух частей: пространства для охлаждения с испарителем в термоизолированном шкафу и конденсаторной установки, размещенной за пределами шкафа. Обе части соединены трубами и электропроводами.

Шкаф собирается уже на месте установки из полиуретановых панелей, корпус выполнен из коррозионностойкой стали или стальной жести, покрытой белым лаком, прошедшей горячую оцинковку.

ZCM compact refrigerators and freezers

This equipment is designed for refrigeration of a certain number of prepared dishes (**12, 20, 50 kg**) from the temperature of up to +70°C to the temperature of +2°C in 90 min. When in the freezing mode, it enables freezing of products from the temperature of +70°C to -18°C in 240 min.

The casing of units is fully made out of stainless steel and the units are supported at the base by mountable legs. The interior is furnished with adjustable sockets for holding grates, GN trays or bakery trays.

The evaporator – the cooler is located on the back of a cabinet. The air flows into the evaporator passing along containers/packages containing the refrigerated products.

In order to ensure reliable and efficient operation of a unit, it is necessary to keep the temperature of the air taken in by the condensing unit below +32°C.

ZC refrigerators and ZM freezers

– these models are supplied with a separated refrigeration condensing unit.

Řada ZCM - kompaktní zchlazovače a zmrazovače

Zařízení jsou určena pro zchlazování jmenovitého množství hotových jídel (**12, 20, 50 kg**) z teploty až +70°C na +2°C za 90 min. Ve zmrazovacím cyklu umožňuje zmrazování produktu z teploty +70°C na -18°C za 240 min.

Skříň je v celonerezovém provedení se stavitelnými nožičkami. Vnitřní prostor je vybaven zásuvy pro nádoby GN1/1, popř. plechy 600x400 mm.

Výparník – chladič je umístěn v zadní části skříně proti dveřím, vzduch do výparníku proudí okolo nádob/balení se zchlazovaným produktem.

Pro spolehlivý a úsporný chod jednotky je nutno zajistit aby teplota vzduchu nasávaného kondenzační jednotkou nepřesahovala +32°C.

Zchlazovače ZC a zmrazovače ZM

- modelové řady s oddělenou kondenzační chladičí jednotkou. Zařízení jsou určena pro zchlazování a/nebo zmrazování jmenovitého množství produktu **70 - 280 kg** v jedné dávce, z teploty +70°C až +90°C.



Obvyklá doba zchlazovacího cyklu pro hotové pokrmy je 90 min, zmrazovacího cyklu do 240 min. Pro jiné produkty a polotovary je tato doba určována příslušnou legislativou. Zařízení ZM pracuje s teplotou chladicího vzduchu do -40°C.

Zařízení je sestaveno ze dvou částí, prostorem pro zchlazování s výparníkem v izolované skříni a kondenzační jednotky umístěné mimo skříň. Obě části jsou propojené potrubím a el. vodiči.

Skříň je sestavena až na místě instalace z polyuretanových panelů s pláštěm z korozivzdorné oceli nebo bíle lakovaného žárově pozinkovaného ocelového plechu. Vnitřní prostor skříně je přizpůsoben pro zavážení vozíků s gastro nádobami, pekařskými plechy nebo vozíků pro konvektomat.

Izolace skříní a chladivo použité v chladicím okruhu neobsahují látky poškozující ozonovou vrstvu.

DALŠÍ VÝBAVA

- široká nabídka volitelného příslušenství a provedení

Tiskárny, loggery pro registraci teplot
Ionizační sterilizátor

Variantní řešení chladicích jednotek, povrchových úprav
i prostorových dispozic u modelů ZC/ZM

Na základě osvědčené technologie, tradice výroby a know-how ověřeného v laboratorních i provozních podmínkách nabízí firma **BRATŘI HORÁKOVÉ s.r.o.** též zakázkovou výrobu **atypických vysoce výkonných zchlazovačů a zmrazovačů** pro nejrůznější aplikace.

This equipment is designed for refrigerating and/or freezing of a specific number of products, **70-280 kg** in one load, from the temperatures +70°C up to +90°C. The normal duration of the refrigerating cycle of prepared dishes is 90 min, the freezing cycle lasts 240 min. The duration of these cycles for other products and semi-finished goods are specified by applicable legislation. ZM units can generate air flow with the temperature reaching -40°C.

The units are made of two parts, namely, a refrigerating chamber with the evaporator in an insulated casing and condensing units positioned outside. Both parts are interconnected by a pipeline and electric conductors.

The unit is assembled at the site out of polyurethane panels with the leaf made out of corrosion resistant steel or white lacquered high-temperature zinc-coated steel plates. The interior of the unit is designed as to allow entry of trolleys with gastronomic containers, baker trays or loading racks used for kombi ovens.



The insulation of the casing and the cooling agents used in the cooling circuit do not contain substances harming the ozone layer.

ACCESSORIES

- a wide range of optional accessories and designs

Printers and loggers used for monitoring and recording of temperatures.

Ionizing sterilizer

A diverse range of refrigerating units, surface finishing and interior designs of ZC/ZM models

On the basis of its technology, manufacturing tradition and know-how successfully proven in the laboratory and under real operational conditions, **HORAK BROTHERS Ltd.** now offers custom-built production of **atypical highly effective blast chillers and freezers** geared for a multitude of application and use.



Внутреннее пространство шкафа приспособлено для въезда тележки с гастрономической тарой, пекарными противнями, а также тележек для конвектомата. Изоляция шкафа и охлаждающее вещество, использованные в охлаждающем цикле, не содержат элементы, которые могут повредить озонный слой.

ПРОЧЕЕ ОБОРУДОВАНИЕ

- широкий ассортимент оборудования и вариантов на выбор.

Принтеры, логгеры для регистрации температур
Ионизационный стерилизатор

Варианты решений холодильных систем, обработки поверхности и пространственных решений у моделей ZC/ZM.

На основании проверенной технологии, производственных традиций и ноу-хау, проверенного в лабораторных и эксплуатационных условиях, фирма **«BRATŘI HORÁKOVÉ s.r.o.»** также предлагает изготовление **высокомощной технологии шокового охлаждения нестандартно**, на заказ для самых разнообразных целей.





1933



1993

www.horak-bros.com